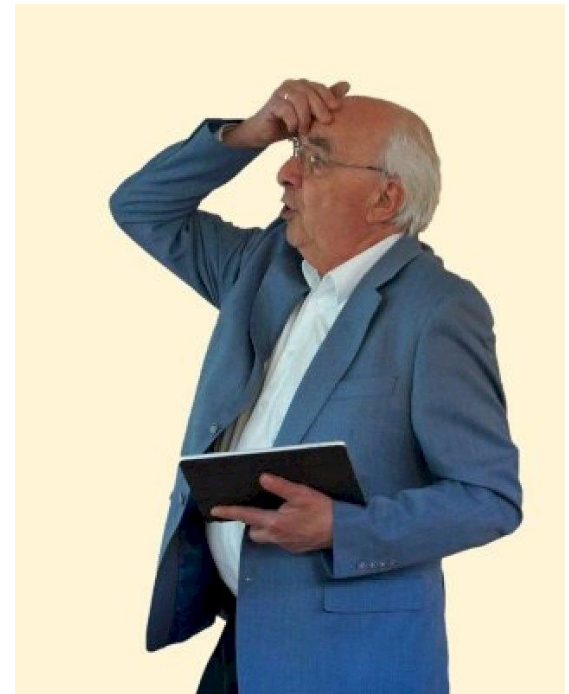


*Parkinson Regionalgruppe Solingen*



# ***Jahreshauptversammlung*** **2023**

am 19. Januar im Zentrum  
Frieden



# Die heutigen Themen:

- Mitgliederentwicklung
- Übersicht Konten 2022
- Jahresrückblick auf 2022
- Programm 2023
- Reise nach Wolfenbüttel
- Fragen, Anregungen, Sonstiges...

# Mitglieder Anfang 2023

49 Mitglieder insgesamt:

6 Betroffene mit 6 Angehörigen

20 Einzelmitgliedschaften Betroffener

17 Einzel- und Fördermitgliedschaften

# 12 gute Gründe...



Deutsche Parkinson  
Vereinigung e.V.

dPV  
Deutsche Parkinson Vereinigung e.V.  
Bundesverband  
Moselstraße 31  
41464 Neuss



## ...warum auch Sie Mitglied in der dPV werden sollten!

- Individuelle medizinische Beratung
- Aktuelle Informationen zu Behandlungsmöglichkeiten
- Neues aus Forschung und Lehre
- Teilnahme an medizinischen Studien
- Juristische Beratung in sozialrechtlichen Fragen
- Interessensvertretung, z. B. im Rahmen der Gesundheitspolitik
- Angebote zur gemeinschaftlichen Gymnastik
- Patientenschulungen
- Psychologische Hilfestellung
- Regelmäßige Informationen zu den Themen Parkinson, MSA, PSP und Tip
- Eigene Mitgliederzeitschrift
- Einladung zu Ausflügen und kulturellen Unternehmungen

## Mitgliedsantrag

|                   |               |
|-------------------|---------------|
| Name:             | PLZ/Ort:      |
| Vorname:          | Geburtsdatum: |
| Straße, Haus-Nr.: | Telefon:      |
|                   | E-Mail:       |

### Auch ich will Mitglied werden:

als Angehöriger zu einer bereits bestehenden Mitgliedschaft      Jahresbeitrag: 29,50 €

|          |                               |
|----------|-------------------------------|
| Name:    | Geburtsdatum:                 |
| Vorname: | Mitgl.-Nr. des Erstmitglieds: |

### Ich möchte Mitglied werden als: (Zutreffendes bitte ankreuzen)

|                                                                                                            |                        |                                                                                          |
|------------------------------------------------------------------------------------------------------------|------------------------|------------------------------------------------------------------------------------------|
| <input type="radio"/> Betroffener                                                                          | Jahresbeitrag: 55 €    | Bitte ordnen Sie meine/unsere Mitgliedschaft der folgenden lokalen Selbsthilfegruppe zu: |
| <input type="radio"/> Angehöriger als Erstmitglied                                                         | Jahresbeitrag: 55 €    |                                                                                          |
| <input type="radio"/> Fördermitglied (bitte eintragen, mind. 55 €)                                         | <input type="text"/> € | Regionalgruppe                                                                           |
| <input type="radio"/> Zusätzliche, freiwillige jährliche Spende<br>(Kann von u. a. Konto abgebucht werden) | <input type="text"/> € | Wuppertal                                                                                |
|                                                                                                            |                        | <b>Zusendung der Parkinson-Nachrichten:</b>                                              |
|                                                                                                            |                        | Per Post <input type="checkbox"/> Per E-Mail <input type="checkbox"/>                    |

### Kombimandat zur Erstellung einer Einzugermächtigung und eines SEPA-Lastschriftmandats

Gläubiger-Identifikationsnummer: DE842220000199538 - Mandatsreferenz wird zu einem späteren Zeitpunkt mitgeteilt!

#### SEPA-Lastschriftmandat:

Ich ermächtige/wir ermächtigen die Deutsche Parkinson Vereinigung e. V. Zahlungen von meinem/unsere(m) Konto mittels Lastschrift einzuziehen. Zugleich weise ich mein/weisen wir unser Kreditinstitut an, die von der Deutschen Parkinson Vereinigung e. V. auf mein/unsere(m) Konto gezogene Lastschrift einzulösen. Hinweis: Ich kann/wir können innerhalb von acht Wochen, beginnend mit dem Belastungsdatum, die Erstattung des belasteten Betrages verlangen. Es gelten dabei die mit meinem/unsere(m) Kreditinstitut vereinbarten Bedingungen.

Die Mitgliedsbeiträge werden in zwei Halbjahresraten, jeweils zum 1. Februar und 1. August eines Jahres von meinem/unsere(m) Konto eingezogen. Die zusätzliche Spende wird in einem Betrag eingezogen.

IBAN: \_\_\_\_\_ Kreditinstitut: \_\_\_\_\_

Ort, Datum, Unterschrift des/der Zahler/s \_\_\_\_\_

Ihre Daten werden nur im Rahmen Ihrer Mitgliedschaft gespeichert und verarbeitet (§ 28, Abs. 1 Bundesdatenschutzgesetz). Nach Beendigung der Mitgliedschaft werden alle Daten gelöscht. Ihre Anschrift erhalten lediglich die zuständigen lokalen Selbsthilfegruppen sowie die dPV Landesverbände/LB., welche die Ziele der dPV mittragen. Dadurch erhalten die Gruppen die Möglichkeit, Sie zu Veranstaltungen einzuladen.



An dieser Stelle ist für die Hauptversammlung der

## *Kassenbericht*

dargestellt.

Da es sich um interne Daten handelt, wird der Bericht  
hier nicht veröffentlicht.

Natürlich stehen die Daten auf Anfrage allen Mitgliedern  
offen

Die Abrechnung wurde inzwischen dem Bundesverband  
eingereicht und genehmigt.

# Gruppentreffen & Veranstaltungen

Do. 20.1. 15 Uhr Zentrum Frieden

**Jahresauftakt**

Do. 17.2. 15 Uhr Zentrum Frieden

**Eine Woche vor Altweiberfastnacht**

Do. 17.3 15 Uhr Zentrum Frieden

**Bunter Nachmittag mit Musik und etwas Bewegung**

Do. 21.4.. 15 Uhr Zentrum Frieden

**Bingo und Spiele**

Do. 19.5. 15 Uhr Zentrum Frieden

**Logopädie mit praktischen Übungen**

Do. 30.6. 12 Uhr ab Parkplatz Weyersberg

**Exkursion zur Hilfsmittelausstellung der Deutschen Gesellschaft für Gerontotechnik in Iserlohn**

Do 21.7. **Schiffahrt auf Rhein oder Ruhr**

**Im August bei gutem Wetter**

Sommerfest im Park des Zentrums Frieden

Do 15.9. 15 Uhr im Zentrum Frieden

**Was gibt es zu berichten?**

**Neue Informationen**

Do 20.10 15 Uhr im Zentrum Frieden

**Parkinson und Geriatrie**

Do 24.11 Ort und Zeit noch nicht festgelegt

**Besuch eines Weihnachtsmarktes oder**

**Gemeinsame Mahlzeit**

Do 15.12. 15 Uhr Zentrum Frieden

*Weihnachtsfeier*



**Gruppentreffen  
und  
Veranstaltungen**

**2022**

**Wir laden Sie herzlich ein,  
mitzumachen**

*Erholungsreise 2022*

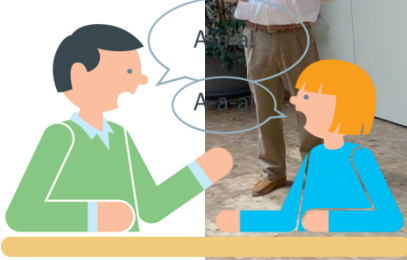
*Von Dienstag, dem 24. bis Montag, dem 30. Mai nach  
Königswinter am Rhein*

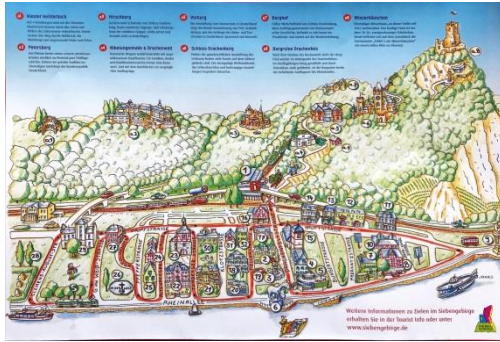
*Mit vielen schönen und interessanten Vorhaben*

*Und allmorgentlicher Gymnastik*

*Mehr hierzu auf [www.solingen-parkinson.de](http://www.solingen-parkinson.de) und 0212*

Hauptversammlung! Oh! Je!









*Gräneschmaus*



*Weihnachtsfeier*





*Gruppentreffen*

*und*

*Veranstaltungen*

**2023**

*Wir laden Sie herzlich ein,  
mitzumachen*

# Gruppentreffen & Veranstaltungen

**Do. 19.1.** 15 Uhr Zentrum Frieden

**2023 Wir gestalten das neue Jahr**

**Do. 16.2.** 15 Uhr Zentrum Frieden

**Altweiberfastnacht können wir auch**

**Do. 16.3** 14:30 Uhr Zentrum Frieden

**Lockern, Atmen, Bewegen  
natürlich Kaffee und Kuchen**

**Do. 20.4.** 15 Uhr Zentrum Frieden

**Bingo und Spiele**

**Do. 11.5.** 15 Uhr Zentrum Frieden

**„Für heute müssen wir uns noch  
etwas ausdenken“**

**Mi. 24.5.** 15 Uhr Zentrum Frieden

**Fragestunde rund um Parkinson  
mit Herrn Frank Tillmann**

**Do. 15.6.** 15 Uhr Zentrum Frieden

**Wie wird das Wetter?  
„Siebenschläfertag (27.6.) gegen  
rheumatisches Knie“**

**3.7. - 10.7 Erlebnis und Erholung**

**Lessingstadt Wolfenbüttel**

Siehe auch [www.solingen-parkinson.de](http://www.solingen-parkinson.de)

**Do 20.7. Stadtrundfahrt**

**Solingen vom Doppeldecker aus**

**Do 17.8 Nachmittags bei gutem Wetter**

**Sommerfest**

**im Park des Zentrums Frieden**

**Do 21.9.** 15 Uhr im Zentrum Frieden

**Info.-Tag „Was gibt es Neues?“**

**Do 19.10** 15 Uhr im Zentrum Frieden

**Parkinson und Geriatrie**

**Mi. 8.11.** 15 Uhr Zentrum Frieden

**Fragestunde rund um Parkinson  
mit Herrn Frank Tillmann**

**Do 16.11**

**Besuch eines Weihnachtsmarktes  
oder gemeinsame Mahlzeit**

**Do 14.12.** 14:30 Uhr Zentrum Frieden

**Weihnachtsfeier**

## Reha-Sport hält fit

### Rehabilitationsgymnastik

beim WMTV mit  
ausgebildeten Übungsleitern  
und-innen

### Wassergymnastik

unter Leitung des TSV  
Solingen-Aufderhöhe  
im Hallenbad Vogelsang

Bitte rufen Sie uns an, wenn Sie  
mitmachen möchten



## Unser Stammtisch



Zwischen den Treffen an Orten  
mit guter Gastronomie  
im Winter um 12 Uhr  
im Sommer um 18 Uhr

## Der Kaffeeklatsch



Wenn Wetter, Lust und Laune  
stimmen, finden wir uns gern  
spontan zusammen zum tottern  
und genießen

## Kontakte und Hinweise

Verehrte Leser,

Sicher wird es auch in diesem Jahre wieder zu  
Änderungen kommen

Bitte haben Sie Verständnis dafür, dass noch  
nicht alles genau durchgeplant ist. Für Ihre  
Anregungen sind wir immer offen und  
dankbar.

Die aktuellen Termine finden Sie immer auch  
auf unserer Homepage.

**Bitte beachten Sie:  
Zu allen Veranstaltungen ist  
Ihre Anmeldung unbedingt  
notwendig**

DPV Regionalgruppe Solingen

Reinhard Melcher

Weyerstraße 53

42697 Solingen

Telefon 0212 315 655

E-mail: [solingen-parkinson@t-online.de](mailto:solingen-parkinson@t-online.de)

Internet: [www.solingen-parkinson.de](http://www.solingen-parkinson.de)

## Gruppenreise vom 3. bis 10. Juli 2023

### *Erlebnis und Erholung in der „Lessingstadt Wolfenbüttel“*

*Hier sind unsere Zimmer reserviert*



**PARKHOTEL**  
ALTES KAFFEEHAUS

Harztorwall 18  
38300 Wolfenbüttel  
Internet [www.parkhotel-wolfenbuettel.de](http://www.parkhotel-wolfenbuettel.de)



## Das ist unser Programm

- Mo. 3. Juli Abfahrt um 14 Uhr ab Solingen, Parkplatz Weyersberg mit Mundstock Reisen. Fahrzeit ca 4 bis 4,5 Stunden
- Di. 4. Juli Stadtführung in Wolfenbüttel
- Mi. 5. Juli Fahrt durch den Harz nach Wernigerode „Die bunte Stadt am Harz“
- Do. 6. Juli Lessing-Akademie, Vortrag und Lesung zur Bedeutung des großen Dichters
- Fr. 7. Juli Ausflug und Stadtführung Magdeburg
- Sa 8. Juli Freizeit zur individuellen Gestaltung
- So. 9. Juli Tagesfahrt zum Schlossgarten in Hannover-Herrenhausen |
- Mo. 10. Juli Rückfahrt nach Solingen, Parkplatz Weyersberg

*Und dazu...*

*An allen Tagen Morgengymnastik im Sitzen ab 10 Uhr  
Fahrten in modernen Reisebussen  
Übernachtung, Frühstück, Halbpension und Getränke  
Organisation und Betreuung  
Im Kaffee rühren muss man selbst.*

(Änderungen zu allen Programmpunkten vorbehalten)





## Aufbruch

Und plötzlich weißt du:  
Es ist Zeit, etwas Neues  
zu beginnen und dem Zauber  
des Anfangs zu vertrauen.

*Und auf geht's!*